

Tri-clamp ferrule dimensions ALL STANDARDS

Tri-clamp connections are widely used in hygienic process engineering. You mainly use them in piping systems that have to be regularly assembled and disassembled for cleaning purposes or for a regularly process change.

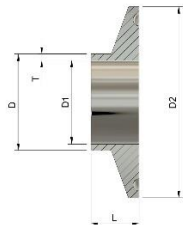
Some advantages of tri-clamp couplings:

- You don't need any tools to loosen or tighten a tri-clamp coupling.
- There are no male and female parts, just 2 identical liners to make the connection.
- Tri-clamps are accepted in all international hygienic piping system standards.

Contents

Tri-clamp ferrule dimensions	1
ISO 1127 Series 1 - Tri-clamp ferrule dimensions	2
ons	2
ISO 2037 Series 1 - Tri-clamp ferrule dimensions	3
ISO 2037 Series 3 - Tri-clamp ferrule dimensions	3
DIN 32676 Series 1 - Tri-clamp ferrule dimensions	4
DIN 32676 Series 2 - Tri-clamp ferrule dimensions	5
DIN 32676 Series 3 - Tri-clamp ferrule dimensions	5
BS4825-3 - Tri-clamp ferrule dimensions	6
ASME-BPE - Tri-clamp ferrule dimensions.....	7
SMS 3008 - Tri-clamp ferrule dimensions.....	8
SMS 3017 - Tri-clamp ferrule dimensions.....	9
Schedule 5 - Tri-clamp ferrule dimensions.....	10
Schedule 10 - Tri-clamp ferrule dimensions.....	11
Schedule 40 - Tri-clamp ferrule dimensions.....	12

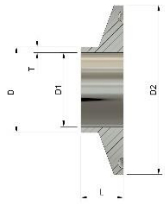
ISO 1127 Series 1 - Tri-clamp ferrule dimensions



DN	D	D1	D2	T	L
8	13,5	10,3	25,4	1,6	21,5
10	17,2	14	25,4	1,6	21,5
15	21,3	18,1	50,5	1,6	21,5
20	26,9	22,9	50,5	2	21,5
25	33,7	29,7	50,5	2	21,5
32	42,4	38,4	50,5	2	21,5
40	48,3	44,3	64	2	21,5
50	60,3	56,3	77,5	2	21,5
65	76,1	72,1	91	2	21,5
80	8,9	84,9	106	2	21,5
100	114,3	110,3	130	2	28
125	139,7	135,7	155	2	28
150	168,3	163,1	183	2,6	28
200	219,1	213,9	233,5	2,6	28

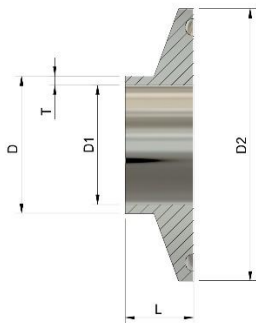
250	273	267,8	286,1	2,6	28
300	323,9	318,7	338,5	2,6	28

ISO 2037 Series 1 - Tri-clamp ferrule dimensions



INCH	D	D1	D2	T	L
3/4"	20	17,6	50,5	1,2	21,5
1"	25	22,6	50,5	1,2	21,5
1 1/4"	38	35,6	50,5	1,2	21,5
1 1/2"	40	37,6	50,5	1,2	21,5
2"	51	48,6	64	1,2	21,5

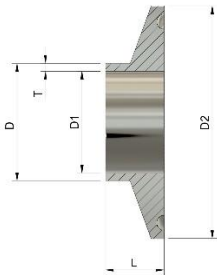
ISO 2037 Series 3 - Tri-clamp ferrule dimensions



INCH	D	D1	D2	T	L
------	---	----	----	---	---

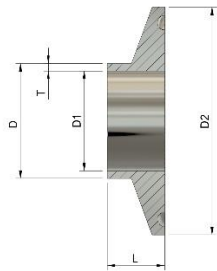
1"	25	21,8	50,5	1,6	21,5
1 1/2"	38	34,8	50,5	1,6	21,5
1 1/2"	40	36,8	50,5	1,6	21,5
2"	51	47,8	64	1,6	21,5
2 1/2"	63,5	60,3	77,5	1,6	21,5
3"	70	66,8	91	1,6	21,5
4"	101,6	97,8	119	2	21,5

DIN 32676 Series 1 - Tri-clamp ferrule dimensions



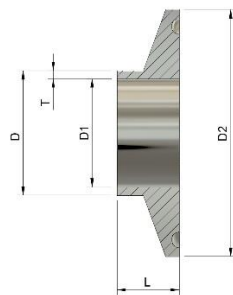
DN	D	D1	D2	T	L
10	12	10	34	2	18
15	18	16	34	2	18
20	22	20	34	2	18
25	28	26	50,5	2	21,5
32	34	32	50,5	2	21,5
40	40	38	50,5	2	21,5
50	52	50	64	2	21,5

DIN 32676 Series 2 - Tri-clamp ferrule dimensions



DN	D	D1	D2	T	L
125	129	125	144,4	2	28
150	154	150	167	2	28
200	204	200	217,4	2	28
250	254	250	268	2	28
300	304	300	319	2	28

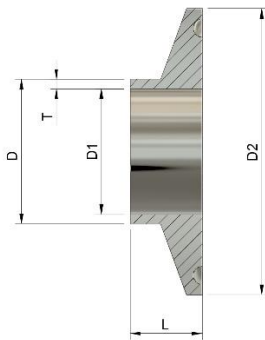
DIN 32676 Series 3 - Tri-clamp ferrule dimensions



DN	D	D1	D2	T	L
10	14	10	34	2	18
15	20	16	34	2	18
20	24	20	34	2	18

25	30	26	50,5	2	21,5
32	36	32	50,5	2	21,5
40	42	38	50,5	2	21,5
50	54	50	64	2	21,5

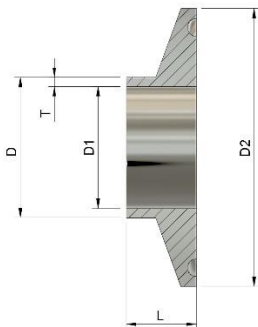
BS4825-3 - Tri-clamp ferrule dimensions



INCH	D	D1	D2	T	L
1/2"	12,7	9,52	25,4	1,59	21,5
3/4"	19,05	15,87	25,4	1,59	21,5
1"	25,65	22,2	50,5	1,73	21,5
1 1/2"	38,35	34,9	50,5	1,73	21,5
2"	51,05	47,6	64	1,73	21,5
2 1/2"	63,75	60,3	77,5	1,73	21,5
3"	76,45	73	91	1,73	21,5
3 1/2"	88,9	84,7	106	2,1	21,5
4"	101,85	97,6	119	2,13	21,5
4 1/2"	114,95	110,3	130	2,33	28

5"	127	123	144,4	2,0	28
5 1/2"	140,55	135,76	155	2,4	28
6"	154	150	167	2	28
6 5/8"	169,35	163,1	183	3,13	28
8"	204	200	217,4	2	28
8 5/8"	220,55	213,9	233,5	3,33	28
10"	254	250	268	2	28
10 5/8"	273	266,3	286,1	3,35	28
12"	304,8	300,8	319	2	28
12 5/8"	323,8	315,9	338	3,95	28

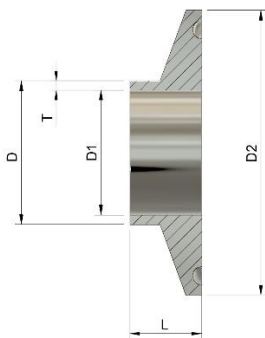
ASME-BPE - Tri-clamp ferrule dimensions



INCH	D	D1	D2	T	L-short	L-long
1/4"	6,35	4,57	25,4	0,89	28,5	44,5
3/8"	9,52	7,74	25,4	0,89	28,5	44,5
1/2"	12,7	9,4	25,4	1,65	28,5	44,5
3/4"	19,05	15,75	25,4	1,65	28,5	44,5

1"	25,4	22,1	50,5	1,65	28,5	44,5
1 1/2"	38,1	34,8	50,5	1,65	28,5	44,5
2"	50,8	47,5	64	1,65	28,5	57,2
2 1/2"	63,5	60,2	77,5	1,65	28,5	57,2
3"	76,2	72,9	91	1,65	28,5	57,2
4"	101,6	97,38	119	2,11	28,5	57,2
6"	152,4	146,86	167	2,77	28,5	76,2

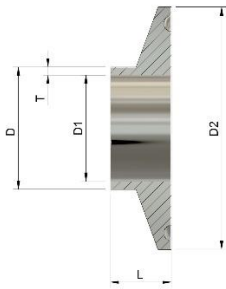
SMS 3008 - Tri-clamp ferrule dimensions



INCH	D	D1	D2	T	L
3/4"	18	16	25,4	1	21,5
1"	25	22,6	50,5	1,2	21,5
1 1/2"	38	35,6	50,5	1,2	21,5
2"	51	48,6	64	1,2	21,5
2 1/2"	63,5	60,3	77,5	1,6	21,5
3"	76,1	72,9	91	1,6	21,5
3 1/2"	89	85	106	2	21,5

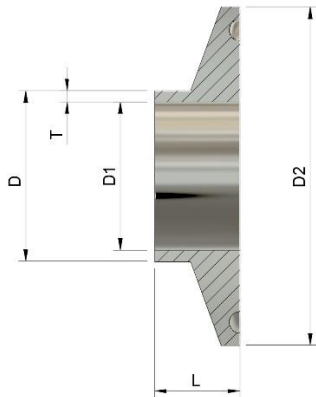
4"	101,6	97,6	119	2	21,5
----	-------	------	-----	---	------

SMS 3017 - Tri-clamp ferrule dimensions



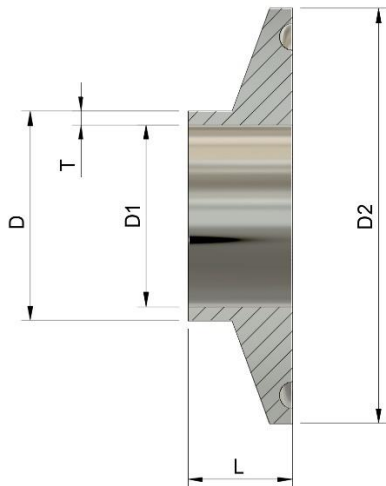
INCH	D	D1	D2	T	L
1"	25,6	22,6	50,5	1,5	21,5
1 1/4"	33,7	30,7	50,5	1,5	21,5
1 1/2"	38,6	35,6	50,5	1,5	21,5
2"	51,6	48,6	64	1,5	21,5
2 1/2"	64,1	60,3	77,5	1,9	21,5
3"	76,7	72,9	91	1,9	21,5
3 1/2"	89,8	84,9	106	2,45	21,5
4"	102,5	97,6	119	2,45	21,5

Schedule 5 - Tri-clamp ferrule dimensions



INCH	D	D1	D2	T	L
1/2"	21,34	18,04	50,5	1,65	21,5
3/4"	26,67	23,37	50,5	1,65	21,5
1"	33,4	30,1	50,5	1,65	21,5
1 1/4"	42,16	38,86	50,5	1,65	21,5
1 1/2"	48,26	44,96	64	1,65	21,5
2"	60,32	57,02	77,5	1,65	21,5
2 1/2"	73,03	68,81	91	2,11	21,5
3"	88,9	84,68	106	2,11	21,5
3 1/2"	101,6	97,38	119	2,11	21,5
4"	114,3	110,08	130	2,11	28
5"	141,3	135,76	155	2,77	28
6"	168,28	162,74	183	2,77	28
8"	219,08	213,54	233,5	2,77	28
10"	273,05	266,25	286,1	3,4	28
12"	323,85	315,93	338	3,96	28

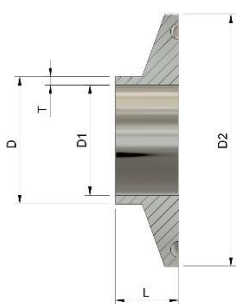
Schedule 10 - Tri-clamp ferrule dimensions



INCH	D	D1	D2	T	L
1/2"	21,34	17,12	50,5	2,11	21,5
3/4"	26,67	22,45	50,5	2,11	21,5
1"	33,4	27,86	50,5	2,77	21,5
1 1/4"	42,16	36,62	50,5	2,77	21,5
1 1/2"	48,26	42,72	64	2,77	21,5
2"	60,32	54,79	77,5	2,77	21,5
2 1/2"	73,03	66,93	91	3,05	21,5
3"	88,9	82,82	106	3,05	21,5
3 1/2"	101,6	95,50	119	3,05	21,5
4"	114,3	108,20	130	3,05	28
5"	141,3	134,50	155	3,40	28
6"	168,28	161,47	183	3,41	28

8"	219,08	211,56	233,5	3,76	28
10"	273,05	264,67	286,1	4,19	28
12"	323,85	314,71	338	4,57	28

Schedule 40 - Tri-clamp ferrule dimensions



INCH	D	D1	D2	T	L
1/2"	21,34	15,8	50,5	2,77	21,5
3/4"	26,67	20,93	50,5	2,87	21,5
1"	33,4	26,64	50,5	3,38	21,5
1 1/4"	42,16	35,04	50,5	3,56	21,5
1 1/2"	48,26	40,88	64	3,69	21,5
2"	60,32	52,51	77,5	3,91	21,5
2 1/2"	73,03	62,71	91	5,16	21,5
3"	88,9	77,92	106	5,49	21,5
3 1/2"	101,6	90,12	119	5,74	21,5
4"	114,3	102,26	130	6,02	28
5"	141,3	128,20	155	6,55	28
6"	168,28	154,06	183	7,11	28

8"	219,08	202,72	233,5	8,18	28
10"	273,05	254,51	286,1	9,27	28
12"	323,85	304,79	338	9,53	28